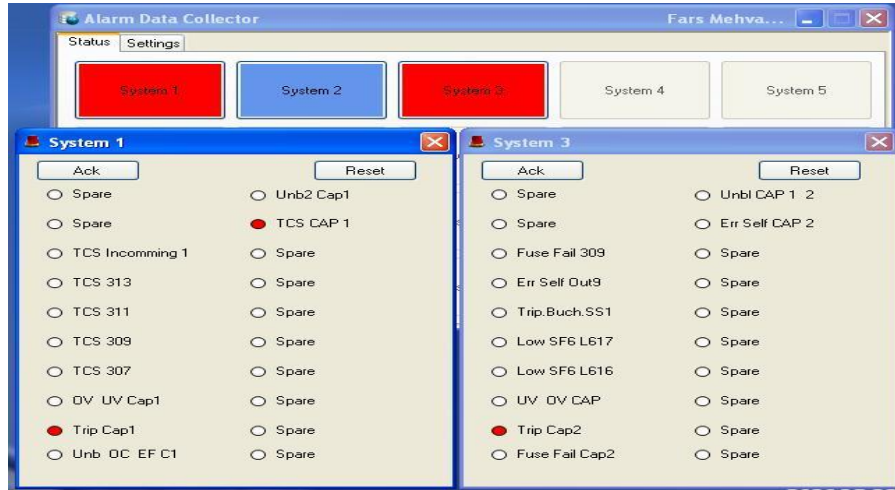


صفحه آلام پنجره ای MAL 20CW

با در نظر گرفتن گسترش روزافزون روشهای کنترل و اتوماسیون در صنعت برق، صفحه آلام های پنجره ای با قابلیتها و خصوصیات زیر از طرف شرکت محور آزماي فارس ارائه گردیده است.



جهت کنترل و مونیتور کردن آلام ها از اطاق فرمان می توان کلیه سیستم ها را از طریق پورت RS485 به کامپیوتر وصل کرده و با واسطه مبدل Mlink و توسط نرم افزار Data Collector که بروی PC نصب شده تمامی آلام ها را رویت و از راه دور Acknowledge و Reset نمود.

با اتصال خروجی Sync pin ماژول Mlink به سیستم آلام ها می توان زمان را در کلیه سیستم ها همزمان نمود و همچنین با اتصال ترمینال GPS ماژول Mlink به آنتن ، سیستم های آلام با ساعت جهانی همزمان خواهند شد.

در رابطه با ویژگی های مهم این سیستم می توان به موارد ذیل اشاره نمود.

- دارای حالت های Reset ، Acknowledge ، Horn Off
- امکان وارد نمودن نام آلام ها و نمایش آنها به همراه زمان وقوع خطا، بر روی صفحه نمایش LCD.
- قابلیت ذخیره سازی آلام های حادث شده ، بر روی کارت حافظه داخلی و کامپیوتر همراه با تاریخ و زمان .
- قابلیت شبکه نمودن سیستم ها و ارسال خطاها از طریق پورت RS485 به کامپیوتر مرکزی اطاق فرمان.
- امکان Acknowledge و Reset نمودن سیستم ها از روی صفحه آلام و از طریق کامپیوتر اطاق فرمان.
- قابلیت ارتقاء نرم افزار سیستم و ایجاد تنظیمات از طریق پورت USB در سایت .
- تاخیر زمانی اعلام آلام ها از 10 میلی ثانیه تا 600 ثانیه قابل تنظیم است.
- قابلیت نمایش زمان وقوع خطا با دقت میلی ثانیه با استفاده از GPS
- دارای رله مجزا جهت اعلام خطاهای داخلی سیستم و قطع تغذیه (Watch dog).
- وجود واحد TCS و در نتیجه استفاده همزمان از سیستم بعنوان سیستم آلام و رله TCS.
- امکان ذخیره اطلاعات خطاها بر روی کامپیوتر با فرمت Excel جهت آنالیز آماری.
- قابلیت اختصاص پنجره با سایز های متفاوت برای نمایش هر آلام (از یک تا چهار ماجول)
- اختصاص رله خروجی مجزا و نمایش با نور قرمز و زرد برای آلام های Urgent و Nonurgent با برنامه ریزی.